

# Toplotno izoliran vodomerni jašek

## DANWELL

### PREDNOSTI VODOMERNNEGA JAŠKA DANWELL

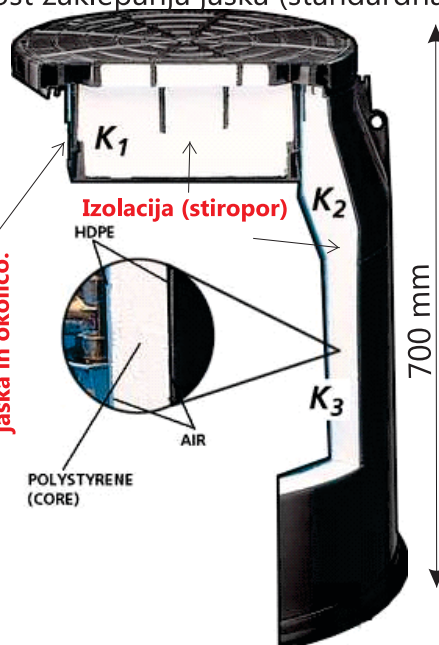
- hitra in enostavna montaža
- skupna teža jaška cca. 20 kg
- **zaščita pred zmrzaljo do -30 st.C**
- enostavno odčitavanje vodomera (vodomer je postavljen tik pod pokrov)
- vsi HDPE deli so UV stabilizirani
- vsi deli so reciklažni
- ugodna cena
- DWI-registracija (VVS) Nr.14 5877.260 za jašek
- DWI-registracija (VVS) Nr.14 5879.400 za pokrov
- pokrov jaška izdelan po EU norm 124
- možnost zaklepanja jaška (standardna oprema)



Standardna oprema jaška :

- fitingi
- krogelni ventil 2x
- priključne cevi
- lovilec nesnage
- nepovratni ventil
- vodomerni podaljški
- pritrilni obroč kot nosilec vseh vgrajenih delov

Tesnilo, ki preprečuje izmenjavo zraka med notranjostjo jaška in okolico.



Standardna globina jaška je 1150 mm. Z dodatnim podaljškom 1500 mm, brez podaljškov 700 mm. Po naročilu od 800 mm navzgor

Za vodomere do QN 6

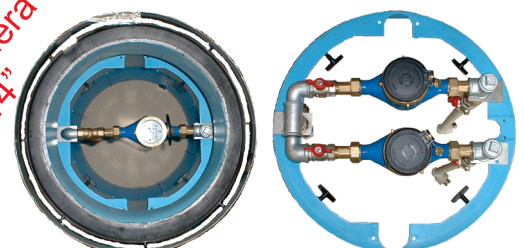


Jašek je možno vgraditi tudi v vozne površine (ne na prometne poti)  
Pokrov jaška je nosilen do 1,5 tone.  
Pokrov jaška je poravnan z višino terena.

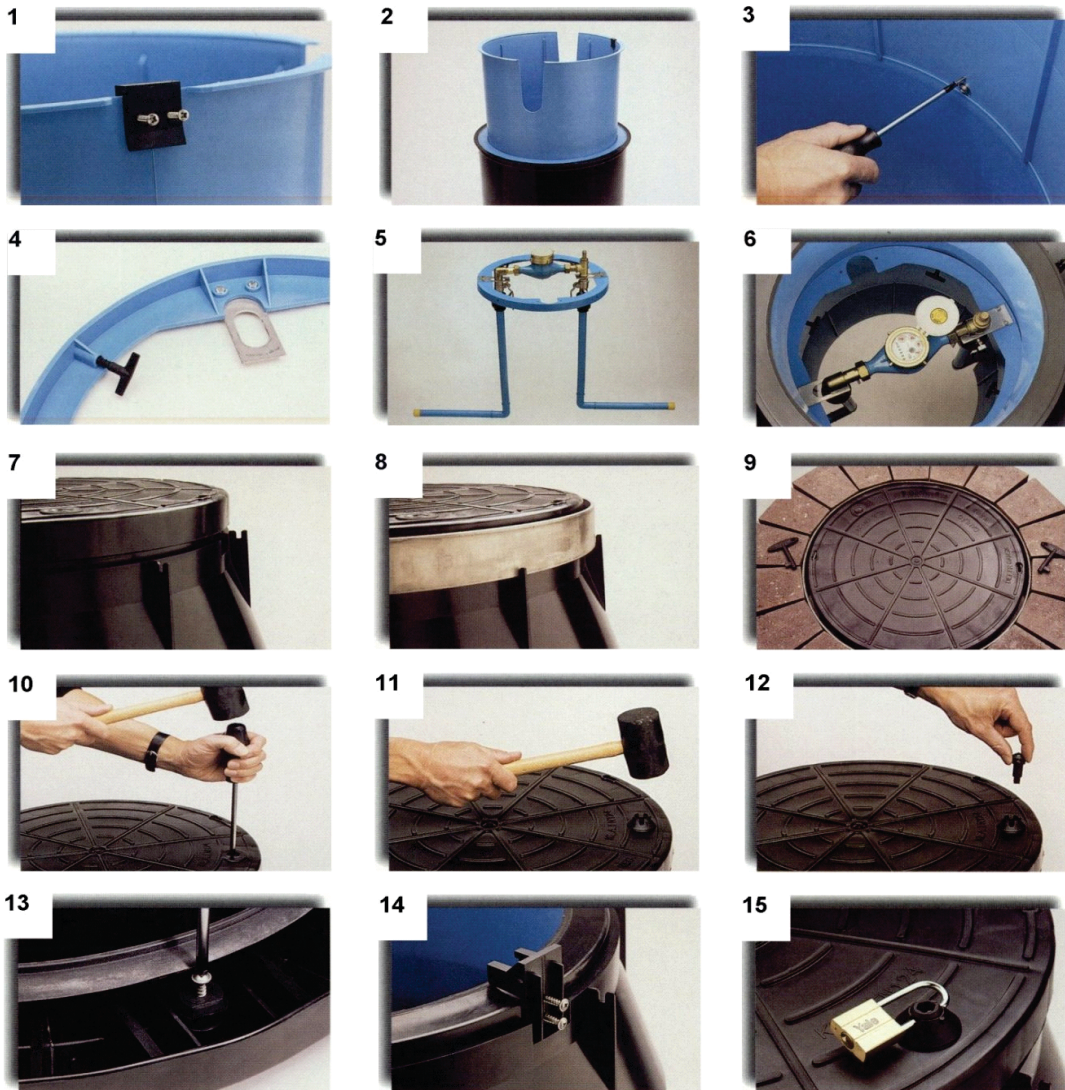
Specifična teža izolacijskih materialov je 20kg/m<sup>3</sup>. Vrednosti veljajo za materiale pri temp. 0 st.C. Skupna izolacijska vrednost je preračunana tik pod pokrovom. Toplotna prevodnost je 0,032 W/m st.C (0,35 W/m st.C na HDPE)  
Možnost nastavljanja različnih globin s tipskimi podaljški.



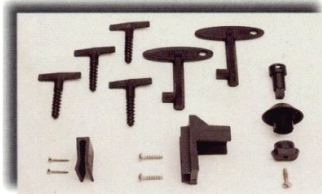
Do dva vodomera 1/2" ali 3/4"



# DANWELL



Vodometri jaški DANWELL se vgrajujejo in uporabljajo v naslednjih državah : Danska , Švedska , Norveška , Nemčija , Italija , Avstrija , Švica , Nigerija , Poljska , Slovenija ...



## Zanesljiva in varna zaščita pred zmrzovanjem

Standardni priklop jaška vhod 1" - izhod 3/4 oz. po naročilu"

